



# La Pause déj'

Partagez votre pause déjeuner entre dirigeants et chefs d'entreprises de la zone de Courtaboeuf et de l'agglomération Paris Saclay :  
se rencontrer, échanger dans une ambiance décontractée



# LE RESEAU DE CHEFS D'ENTREPRISE DE PARIS SACLAY



**CONTACT PERMANENT  
AVEC LES ACTEURS  
ECONOMIQUES**



**VOUS REPRESENTE  
ET DEFEND VOS  
INTERETS**



**AGIT POUR LE  
DEVELOPPEMENT LES  
INFRASTRUCTURES ET  
L'EMPLOI**



**UN BOOSTER DE  
RESEAUX PRO**



# LE RESEAU DE CHEFS D'ENTREPRISE DE PARIS SACLAY



Thierry  
SMITH  
Président



Hamid  
BOULENOUAR  
Président Délégué  
à l'Enseignement



Max MAHIN  
Président  
d'Honneur

## Les Membres du Bureau



Christiane  
GRANIER  
Vice Présidente



Patrick JOUAULT  
Trésorier



Béatrice LAROCHE  
Secrétaire  
Générale



Jean Romain POULAIN  
Vice Président



Florence LECAT  
Vice Présidente



Eric DUBOIS  
Vice  
Président



Laurence NIOCHAU  
Administratrice



LE RESEAU  
DE CHEFS  
D'ENTREPRISE  
DE PARIS SACLAY

## Nos Administrateurs



François BROUSSE



Lara LE GAL



Thierry VACHEROT



Rafika REZGUI  
Représentant la  
CPS



Arnaud VERDIER  
Représentant  
l'ADEF



# LE RESEAU DE CHEFS D'ENTREPRISE DE PARIS SACLAY

L' ADEZAC organise des événements toute l'année : se rencontrer, échanger, s'informer et avancer ensemble !



1 fois par mois



1 fois par trimestre



1 fois par an  
Partenaire de l'Agglo



En fonction de  
l'actualité

**SAVE THE DATE**

**Café Rencontre Jeudi 16 janvier 2025**  
*Les Vœux de l'ADEZAC*

*Perspectives économiques 2025*



Présentées par Jean-Yves Raux Directeur départemental de la Banque de France

Pour débiter l'année 2025, nous serons reçus par le Rugby Club Massy Essonne avec qui nous partagerons la traditionnelle omelette



LE RESEAU  
DE CHEFS  
D'ENTREPRISE  
DE PARIS SACLAY



Inscription sur [www.adezac.org](http://www.adezac.org)



Jeudi 12 Décembre 2024



LE RESEAU  
DE CHEFS  
D'ENTREPRISE  
DE PARIS SACLAY

[www.adezac.org](http://www.adezac.org)

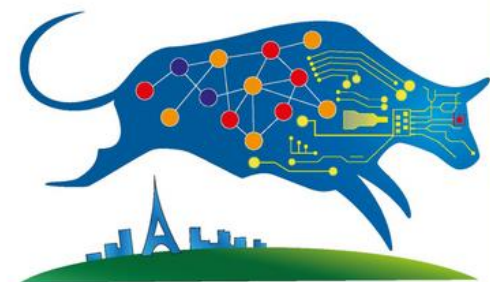


Nous remercions

**Jean-Yves RAUX**

**Directeur Départemental de  
la Banque de France**

de sa présence



**ADEZAC**  
COURTABOEUF PARIS-SACLAY

LE RESEAU  
DE CHEFS  
D'ENTREPRISE  
DE PARIS SACLAY

[www.adezac.org](http://www.adezac.org)





# LES PARTICIPANTS

Jeudi 12 décembre 2024



LE RESEAU  
DE CHEFS  
D'ENTREPRISE  
DE PARIS SACLAY

[www.adezac.org](http://www.adezac.org)



# Antoine BROUSSE

## Responsable d'agence

01 69 79 17 16 | 06 01 78 87 61

broussea@ahmontoit.fr

Parce qu'on ne pense pas assez à sa toiture et aux enjeux qui y sont liés.

Que vous recherchiez une entreprise de couverture, un spécialiste de l'étanchéité, un réparateur hautement qualifié en Ile-de-France : Paris (75), Yvelines (78), Essonne (91), Hauts-de-Seine (92), Val-de-Marne (94), Ahmontoit est le référent qui intervient pour la maintenance de vos toits ou pour une prestation urgente.

Spécialisé dans la réparation, la rénovation et l'entretien des toitures traditionnelles et industrielles depuis 2012, Ahmontoit intervient avec une nacelle pour plus de sécurité et de rapidité



LE RESEAU  
DE CHEFS  
D'ENTREPRISE  
DE PARIS SACLAY



# François BROUSSE

## Dirigeant

01 69 79 17 16

broussef@ahmontoit.fr

Parce qu'on ne pense pas assez à sa toiture et aux enjeux qui y sont liés.

Que vous recherchiez une entreprise de couverture, un spécialiste de l'étanchéité, un réparateur hautement qualifié en Ile-de-France : Paris (75), Yvelines (78), Essonne (91), Hauts-de-Seine (92), Val-de-Marne (94), Ahmontoit est le référent qui intervient pour la maintenance de vos toits ou pour une prestation urgente.

Spécialisé dans la réparation, la rénovation et l'entretien des toitures traditionnelles et industrielles depuis 2012, Ahmontoit intervient avec une nacelle pour plus de sécurité et de rapidité



LE RESEAU  
DE CHEFS  
D'ENTREPRISE  
DE PARIS SACLAY



# Lucie CHARLET

## AETOS EXPERTISE RH

lucie.charlet@mercato-emploi.com

06 61 05 83 33



Recruteuse indépendante affiliée au réseau Le Mercato de l'Emploi. Je mets à votre disposition 20 ans d'expérience en recrutement acquise dans des entreprises industrielles de la PME au grand groupe.

Ma spécialité ? Les profils techniques et support.

J'accompagne les entreprises du sud francilien à dénicher leurs futurs talents ainsi que les candidats en recherche d'une nouvelle opportunité de carrière dans le but de créer une synergie durable.

Ce que les clients disent de moi ? écoute active, fort engagement et réactivité au service de leurs besoins en recrutement.



LE RESEAU  
DE CHEFS  
D'ENTREPRISE  
DE PARIS SACLAY



# Charles COSSON

## LA TERRASSE DISCOVERY BPVF

[charles.cosson@bpvf.fr](mailto:charles.cosson@bpvf.fr)

06 25 03 87 06



**L'espace de coworking où les « habitués » ou les « nomades » peuvent s'installer où ils le souhaitent. Ici, l'espace est ouvert : on favorise la multiplicité des rencontres et des échanges !**

Fidèle à son ADN coopératif, la Banque Populaire Val de France a fondé la Terrasse Discovery +x dans le but de réunir dans un même lieu toutes les conditions favorables à l'éclosion des plus beaux projets de développement. Située au cœur du Plateau de Saclay, haut lieu de l'innovation européenne, la Terrasse Discovery +x est un espace unique dédié aux entrepreneurs de l'innovation : étudiants, start-up, entrepreneurs, associations...

L'objectif est de favoriser le co-working et les échanges entre les membres de la communauté, notamment à travers des réunions ou des événements de plus grande ampleur.



LE RESEAU  
DE CHEFS  
D'ENTREPRISE  
DE PARIS SACLAY



# Solenn COTONNEC

Déléguée Territoriale Paris-Saclay  
Correspondante Start-Up Île-de-France

[solenn.cottonnec@banque-france.fr](mailto:solenn.cottonnec@banque-france.fr)



LE RESEAU  
DE CHEFS  
D'ENTREPRISE  
DE PARIS SACLAY



# Béatrice de la PERELLE

## HAPPYNOVE

Conseil, Facilitation et Formation en Intelligence Collective, Innovation et Management

06 86 86 07 49

Happynove propose des accompagnements sur-mesure pour redynamiser vos équipes, vous adapter aux changements et maintenir votre compétitivité, en libérant la créativité et l'énergie collective

**Ateliers – Séminaires – Conventions**



LE RESEAU  
DE CHEFS  
D'ENTREPRISE  
DE PARIS SACLAY



# Brigitte DELOMME

06 11 11 74 84 | 01 69 18 19 95

Une équipe de consultants salariés pérenne et PME compatible qui accompagne **depuis 1995** les TPE / PME et filiale de groupe afin qu'elles élaborent et mettent en œuvre un système de management certifié, qui contribue à leur performance d'entreprise.

Nous sommes un partenaire de confiance, qui s'inscrit dans la durée ! Une ambition qui influence et détermine le contenu de l'offre, le profil des intervenants ainsi que l'organisation mise en œuvre !

## **Nos interventions :**

L'élaboration et l'intégration de systèmes de management :

- de la qualité (certifications ISO 9001, EN 9100, ...)
- de l'environnement (ISO 14001)
- de la santé & de la sécurité au travail (MASE, ISO 45001)
- de la sécurité de l'information (RGPD, ISO 27001)



LE RESEAU  
DE CHEFS  
D'ENTREPRISE  
DE PARIS SACLAY



# DBSA

Solutions high tech pour le bureau

## Brice DIKEBELE

b.dikebele@dbsa.fr

06 64 41 59 24

Entreprise existant depuis plus de 30 ans et basée à Longjumeau (Zone de la Vigne aux Loups), nous sommes intégrateurs de solutions IT, Télécom et d'impression, nous accompagnons nos clients sur l'optimisation de leurs systèmes d'informations en adaptant les outils de travail à votre fonctionnement du quotidien.

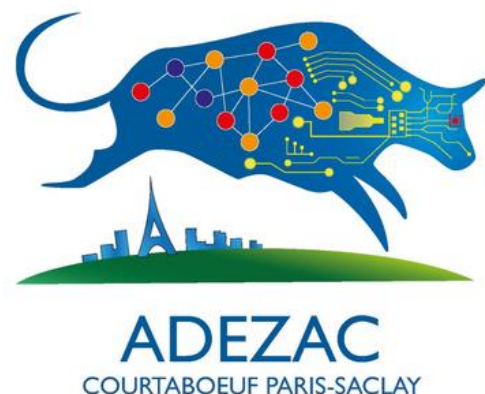
Notre offre, qui s'articule autour du système d'informations est complète, et notre équipe technique, de proximité, est formée, certifiée, sur l'installation, la connexion et la maintenance de l'ensemble de notre catalogue commercial.

Zeendoc (logiciel de dématérialisation), Papercut (Logiciel d'impression sécurisée)

**Téléphonie** : Yealink, Jabra, Fanvil, 3CX, Yeastar, Orange/ SFR/ Bouygues Telecom (abonnements lignes fixes, lignes mobiles et forfait Internet)

**Informatique** : HP, Lenovo (PC et serveurs), Eset (Antivirus) et Watch Guard (Firewall), Office 365 (Microsoft)

**Visioconférence** : HP, Logitech, Samsung



LE RESEAU  
DE CHEFS  
D'ENTREPRISE  
DE PARIS SACLAY

# Jean-Charles FUERXER



## Conseil

smith@smithcorporate.fr

06 07 03 57 86

**Upsilon** accompagne les transformations humaines et stratégiques des entreprises.

***"Si c'est incertain, complexe et ingérable, c'est fait pour nous !"***

***« Si cela ne l'est pas, nous faisons aussi ! »***

Que pouvez-vous attendre d'**Upsilon** ?

- Prendre un temps de recul sur vos actions et affinez votre stratégie.
- Développer vos compétences dans le management et leadership.
- Renforcer votre performance, celle de vos équipes et de votre entreprise.
- Trouver un interlocuteur qui vous écoute et vous challenge.
- Augmentez votre capacité de prendre les bonnes décisions.

# Stéphane GOSSELIN

s.gosselin@bakertilly.fr

06 85 07 69 94

**Conseil, expertise comptable et sociale, audit.**

Accompagner la performance globale et durable des entreprises.



**Baker Tilly**, c'est d'abord une société d'expertise, de conseil et d'audit qui accompagne depuis 60 ans les entreprises en France et à l'international.

C'est surtout une véritable aventure humaine partagée par l'ensemble des collaboratrices et collaborateurs de nos bureaux qui savent évoluer, innover et réussir pour gagner la confiance de nos clients.

Notre offre de services, portée par nos équipes pluridisciplinaires et un réseau de partenaires spécialisés, permet de répondre à l'ensemble de vos besoins. Dans le cadre d'un accompagnement personnalisé et sur-mesure, nous œuvrons à la réussite de votre entreprise et de vos projets, au profit d'une performance durable et globale.

Pour bien vous conseiller, il est nécessaire de bien connaître votre métier. Chez Baker Tilly, nos experts spécialisés vous écoutent, vous comprennent et parlent le même langage que vous, facilitant les échanges et la mise en œuvre des actions à engager.

Notre démarche RSE est un écho direct aux valeurs qui guident notre entreprise depuis sa création. Cet engagement fort de développement durable et de responsabilité vis-à-vis de nos collaborateurs, de nos clients et de nos fournisseurs, dans l'intérêt de la société, s'est concrétisé par l'obtention, en 2015, et la reconduction en 2018 du Label LUCIE, référence de la labellisation RSE en France.



LE RESEAU  
DE CHEFS  
D'ENTREPRISE  
DE PARIS SACLAY



# Alexandre HELLEBOID

alexandre@mondefisport.com

06 64 62 84 32

MON DEFI SPORT



Ma mission est simple :

vous aidez à trouver l'équilibre entre votre vie trépidante et votre désir de bien-être.

Je comprends les défis que vous rencontrez pour intégrer l'exercice régulier et une alimentation saine dans votre emploi du temps déjà serré.



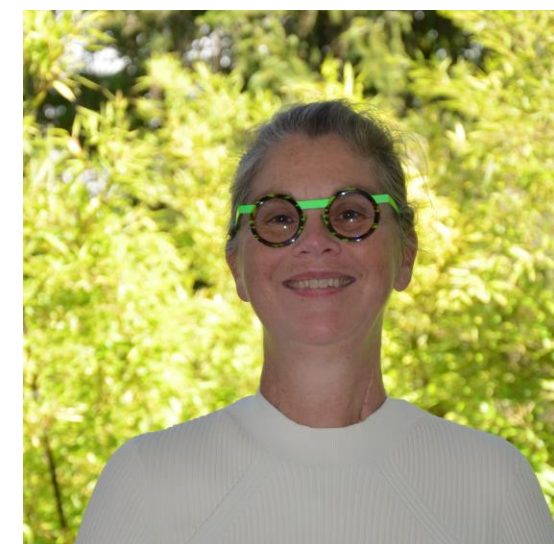
LE RESEAU  
DE CHEFS  
D'ENTREPRISE  
DE PARIS SACLAY



**ICO**  
INSTITUT  
& **CAMPUS**  
D'OPTIQUE

# Anne HEYER

## Directrice



heyer.a@ico.asso.fr

L'Institut & Campus d'Optique est un acteur centenaire reconnu dans la formation. Une école d'excellence, qui se distingue par une offre éducative complète allant du lycée à la formation continue, en passant par l'apprentissage. **Toutes les compétences des étudiants en optique ou vente au service des entreprises.** Une proximité forte avec le monde professionnel (stages, alternance, emploi).

Le **magasin d'optique pédagogique** de l'ICO reçoit le public sur rendez-vous. Soutenez la professionnalisation des générations futures ! **Venez faire contrôler votre vue** 🕶️

**COA**  
CENTRE D'OPTIQUE APPLIQUÉ  
**Magasin d'application**

☎ 01 64 86 12 12  
✉ coa@ico.asso.fr  
🌐 www.ico.asso.fr  
📍 91440 Bures-Sur-Yvette

*Soutenez la  
professionnalisation des  
générations futures*



LE RESEAU  
DE CHEFS  
D'ENTREPRISE  
DE PARIS SACLAY



# Laure LABROUSSE

Architecte intérieur

[l.labrousse@atdeco.fr](mailto:l.labrousse@atdeco.fr)

06 80 02 54 79

Notre agence est constituée :

d'architectes d'intérieurs diplômés, de designers d'intérieurs/décorateurs d'intérieurs (avec assurances RC pro et assurance décennale)

Nous sommes accompagnés dans les projets par nos partenaires, fournisseurs, créateurs, artisans d'art... qui représentent presque 40 entreprises.

Nous privilégions la qualité, les valeurs et la fiabilité des entreprises avec lesquelles nous travaillons (produits, travail, respect, SAV, assurances...) pour la satisfaction de nos clients.



LE RESEAU  
DE CHEFS  
D'ENTREPRISE  
DE PARIS SACLAY



# Georges LADEIRA

## PMS Partner Mobility Solutions

gl@pmspos.com

06 89 80 04 44

### PARTNER MOBILITY SOLUTIONS

PMS a pour mission de vous accompagner sur le secteur de l'IT en complétant vos systèmes afin de vous proposer des solutions 360 en omnicanal. De votre siège social en passant par vos points de ventes et jusqu'à vos stocks, PMS met à votre disposition des experts afin de comprendre et résoudre vos problématiques IT.



LE RESEAU  
DE CHEFS  
D'ENTREPRISE  
DE PARIS SACLAY



# Béatrice LAROCHE

Commissaire aux Comptes Associée

[beatrice.laroche@bdo.fr](mailto:beatrice.laroche@bdo.fr)

5 -ème réseau mondial d'audit et de conseil, présents dans 166 pays et territoires, avec BDO vous bénéficiez de la puissance d'un réseau mondial intégré, et de la réactivité d'une équipe de proximité.

*Passionnément engagé* auprès de ses clients, pour les guider vers une croissance durable et éthique.

Audit financier, conseil comptable, gestion, pilotage, conseil en stratégie, expertise social et RH, juridique et fiscal  
BDO vous accompagne

**bdo.fr**



LE RESEAU  
DE CHEFS  
D'ENTREPRISE  
DE PARIS SACLAY





# Florence LE GOFF

florence.legoff@firenzepatrimoine.net

07 66 58 58 43



Firenze Patrimoine est spécialisée dans la gestion de patrimoine des chefs d'entreprise, quelle que soit la taille de leur entreprise. Firenze Patrimoine traite aussi les aspects fiscaux et comptables en partenariat avec plusieurs avocats fiscalistes et un expert-comptable.



LE RESEAU  
DE CHEFS  
D'ENTREPRISE  
DE PARIS SACLAY

# LINSYS TECHNOLOGIES Jean LINSYS

jlinisa@linsys-technologies.fr

07 84 29 71 95



LINSYS TECHNOLOGIES est une société de conseil en ingénierie partenaire National Instruments spécialisée dans l'étude et le développement d'applications logicielles et de banc de test pour tous secteurs industriels et de recherche



Fondée en 2015 par Jean LINISA, Expert LabVIEW & Banc de Tests ayant plus de 15 années d'expérience dans le domaine

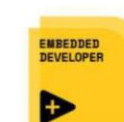
Excellence partner



15 années d'expérience



Agrément CIR



ADEZAC  
COURTABOEUF PARIS-SACLAY

LE RESEAU  
DE CHEFS  
D'ENTREPRISE  
DE PARIS SACLAY



# Eglantine MAHIN

## EGIDE ASSURANCES

e.mahin@egide-assurance.fr

**L'Égide est une société familiale de courtage en assurance créée en 1978, spécialisée dans les secteurs de l'hôtellerie – restauration et des entreprises industrielles et commerciales.**

Nous sommes Courtier partenaire des plus grands assureurs opérant en Europe,  
Nous concevons des solutions d'assurance adaptées aux besoins de nos clients professionnels mais aussi particuliers

Notre équipe fournit à chaque client :

- Des conseils personnalisés
- Un suivi régulier de ses besoins
- Des réponses rapides à ses questions
- Un accompagnement professionnel dans le règlement de ses sinistres



LE RESEAU  
DE CHEFS  
D'ENTREPRISE  
DE PARIS SACLAY



# Tristan NIOCHAU

## EGIDE ASSURANCES

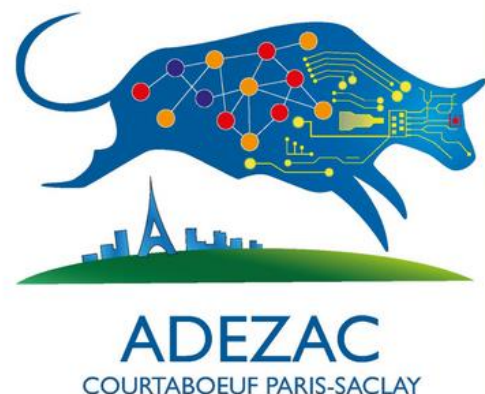
t.niochau@egide-assurance.fr

**L'Égide est une société familiale de courtage en assurance créée en 1978, spécialisée dans les secteurs de l'hôtellerie – restauration et des entreprises industrielles et commerciales.**

Nous sommes Courtier partenaire des plus grands assureurs opérant en Europe,  
Nous concevons des solutions d'assurance adaptées aux besoins de nos clients professionnels mais aussi particuliers

Notre équipe fournit à chaque client :

- Des conseils personnalisés
- Un suivi régulier de ses besoins
- Des réponses rapides à ses questions
- Un accompagnement professionnel dans le règlement de ses sinistres



LE RESEAU  
DE CHEFS  
D'ENTREPRISE  
DE PARIS SACLAY



# Frederic NIOCHAU

[fniochau.egide@selectour.com](mailto:fniochau.egide@selectour.com)

06 16 77 03 78

[www.egide-voyages.fr](http://www.egide-voyages.fr)



## PRESTATION DE SERVICE AUPRES DES ENTREPRISES:

Gestion des déplacements affaires.

Journée de réunion.

Séminaires.

Cadeau voyage pour anniversaire professionnel, cadeau voyage pour performance et réussite professionnelle, cadeau voyage pour départ en retraite.

## PRESTATION TOURISME:

Séjours, circuits, voyages à thème, croisières maritimes et fluviales, voyages de noce, voyages sur mesure...



LE RESEAU  
DE CHEFS  
D'ENTREPRISE  
DE PARIS SACLAY



# Katell RAPIN

katell@katellrapin.com

06 11 14 95 44



## **Formatrice et coach en qualité relationnelle.**

J'aide les dirigeants et leurs équipes à transformer leurs relations professionnelles pour obtenir plus de cohésion, de performance et de sérénité au travail.

Si les relations humaines sont un levier clé pour vous, nous aurons à échanger

**Formatrice et coach en Qualité Relationnelle**

*Certifiée PCM® / Accréditée KPM®*



LE RESEAU  
DE CHEFS  
D'ENTREPRISE  
DE PARIS SACLAY



# Laurent RICHARD

## Directeur

laurent.richard@habitat-energy.com

06 11 77 95 19

Intervention dans le domaine de l'isolation du bâtiment, certifié Qualibat , eco artisan et RGE dans 3 domaines d'activité :

Isolation des parois vitrées : fenêtres, portes volets portes de garages et autres portails

Isolation des parois opaques : principalement isolation par l'extérieur (ITE) jusqu'au ravalement ou bardage

Isolation de la couverture : rénovation, nettoyage de toiture, réfection complète (zinc, tuile, ardoises, bac acier) pose et création, remplacement de Velux

Isolation de l'enveloppe du Batiment « votre confort est notre métier »



LE RESEAU  
DE CHEFS  
D'ENTREPRISE  
DE PARIS SACLAY



**Olivier SIMON**

**Chargé d'affaires**

01 30 14 71 23 | 06 10 72 66 89

[olivier.simon@bpvf.fr](mailto:olivier.simon@bpvf.fr)

A la Banque Populaire Val de France, nous sommes convaincus que la réussite peut avoir tous les âges, tous les visages.

Notre rôle : soutenir les initiatives de tous ceux qui osent et se donnent les moyens de réussir, sur un plan personnel ou professionnel.

Vous souhaitez être accompagné(e) pour faire grandir vos projets ? Rencontrez notre équipe en agence.



LE RESEAU  
DE CHEFS  
D'ENTREPRISE  
DE PARIS SACLAY





# Thierry SMITH

## Dirigeant

smith@smithcorporate.fr

06 07 03 57 86

Smith Corporate est une agence orientée vers le marketing opérationnel développement de votre notoriété, valorisation de vos services ou produits.

De l'identité visuelle à la fabrication en passant par le digital. Audit, gestion de projet, identité visuelle, communication opérationnelle.

Organisation de vos salons, séminaires d'entreprises, conférences, road show ou team building sur toute la France et en Europe. Notre équipe met à votre disposition des concepts originaux pour faire de votre évènement un moment inoubliable.



LE RESEAU  
DE CHEFS  
D'ENTREPRISE  
DE PARIS SACLAY



# Sophie VINCENS

blancssablonsconseil.com

[svincens@blancssablonsconseil.com](mailto:svincens@blancssablonsconseil.com)

07 62 59 16 09

## **Blancs Sablons Conseil : votre partenaire en qualité, conformité et gestion des risques**

Blancs Sablons Conseil accompagne les entreprises dans leurs démarches de qualité, sécurité, environnement, conformité et RSE. Grâce à une double expertise juridique et opérationnelle, nous aidons à transformer les obligations réglementaires en leviers de performance.

Nos services clés :

Diagnostics 360° : organisation, conformité, risques

Structuration : systèmes QSE / RSE (ISO 9001, 14001), conformité RGPD, loi Sapin II, préparation à la CSRD, rédaction du rapport extra financier

Audits : internes et fournisseurs, évaluation RSE, audit de durabilité (formation habilitée par la H2A).

Notre engagement : une approche sur-mesure pour répondre aux besoins des PME et grands groupes.



LE RESEAU  
DE CHEFS  
D'ENTREPRISE  
DE PARIS SACLAY

**SAVE THE DATE**

**Café Rencontre Jeudi 16 janvier 2025**  
*Les Vœux de l'ADEZAC*

*Perspectives économiques 2025*



Présentées par Jean-Yves Raux Directeur départemental de la Banque de France

Pour débiter l'année 2025, nous serons reçus par le Rugby Club Massy Essonne avec qui nous partagerons la traditionnelle omelette



LE RESEAU  
DE CHEFS  
D'ENTREPRISE  
DE PARIS SACLAY



Inscription sur [www.adezac.org](http://www.adezac.org)

L'ADEZAC VOUS SOUHAITE  
DE BELLES FETES DE FIN D'ANNEE