



La Pause déj'

Partagez votre pause déjeuner entre dirigeants et chefs d'entreprises de la zone de Courtaboeuf et de l'agglomération Paris Saclay : se rencontrer, échanger dans une ambiance décontractée



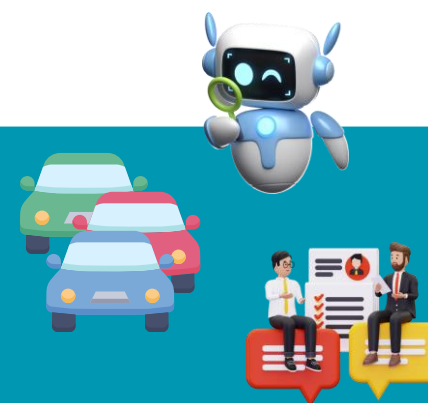
LE RESEAU DE CHEFS D'ENTREPRISE DE PARIS SACLAY



**CONTACT PERMANENT
AVEC LES ACTEURS
ECONOMIQUES**



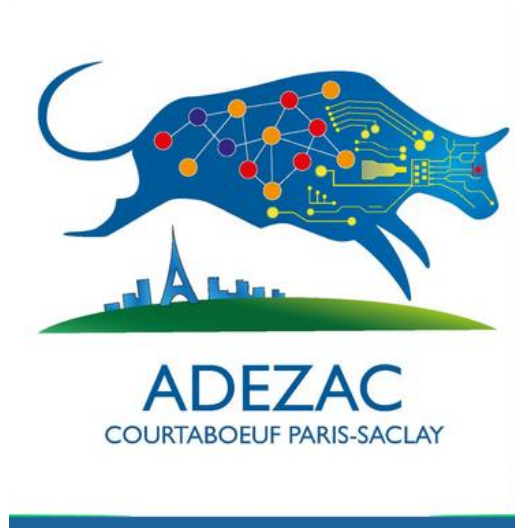
**VOUS REPRESENTE
ET DEFEND VOS
INTERETS**



**AGIT POUR LE
DEVELOPPEMENT LES
INFRASTRUCTURES ET
L'EMPLOI**



**UN BOOSTER DE
RESEAUX PRO**



LE RESEAU DE CHEFS D'ENTREPRISE DE PARIS SACLAY



Thierry
SMITH
Président



Hamid
BOULENOUAR
Président Délégué
à l'Enseignement



Max MAHIN
Président
d'Honneur

Les Membres du Bureau



Christiane
GRANIER
Vice Présidente



Patrick JOUAULT
Trésorier



Béatrice LAROCHE
Secrétaire
Générale



Jean Romain POULAIN
Vice Président



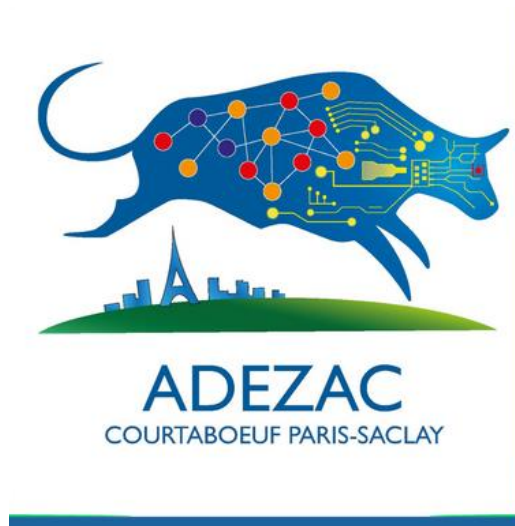
Florence LECAT
Vice Présidente



Eric DUBOIS
Vice
Président



Laurence NIOCHAU
Administratrice



LE RESEAU
DE CHEFS
D'ENTREPRISE
DE PARIS SACLAY

Nos Administrateurs



François BROUSSE



Lara LE GAL



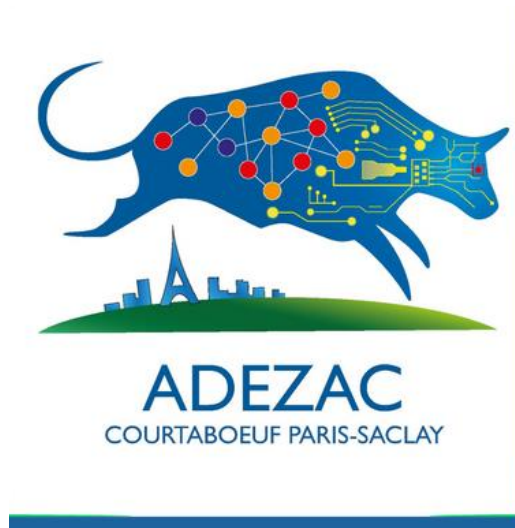
Thierry VACHEROT



Rafika REZGUI
Représentant la
CPS



Arnaud VERDIER
Représentant
l'ADEF



LE RESEAU DE CHEFS D'ENTREPRISE DE PARIS SACLAY

L' ADEZAC organise des événements toute l'année : se rencontrer, échanger, s'informer et avancer ensemble !



1 fois par mois



1 fois par trimestre



1 fois par an
Partenaire de l'Agglo



1 fois par semestre



LES CAFES RENCONTRES

JEUDI
10 OCTOBRE
2024



LA LIGUE
CONTRE LE CANCER

ADEZAC
COURTABOEUF PARIS-SACLAY

Accueil à partir de **7H45**

“Face au cancer, l’Entreprise se ligue”
avec **Gérard HUOT**, Président de la Ligue Essonne

Prochain Café Rencontre Jeudi 10 Octobre 2024

Déployer des actions de prévention, comprendre les enjeux du retour à l’emploi.

Une cause sociétale pour l’entreprise.

Avec les interventions du Dr. Sylvie DURAND (Oncologue)-VP Ligue Essonne de Natacha LEFEBVRE, Directrice Ligue Essonne et de Gérard HUOT

Nous serons reçus par notre adhérent, **Olivier TESTAERT** Directeur de Ugolf au Golf de Gif/Chevry GOLF DE GIF / CHEVRY - Rdpt du Golf - 91190 Gif-sur-Yvette

Inscription en ligne sur adezac.org



LE RESEAU
DE CHEFS
D’ENTREPRISE
DE PARIS SACLAY

www.adezac.org



NOTRE INVITE

Jeudi 26 septembre 2024



LE RESEAU
DE CHEFS
D'ENTREPRISE
DE PARIS SACLAY

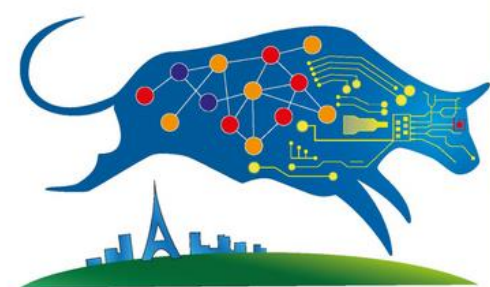
www.adezac.org



Alexandre DEHE

PRESIDENT APESA 91

contact91@apesa-france.com



ADEZAC
COURTABOEUF PARIS-SACLAY

LE RESEAU
DE CHEFS
D'ENTREPRISE
DE PARIS SACLAY

www.adezac.org



APESA 91 : Une association pour aider les entrepreneurs en souffrance sur le territoire de l'ESSONNE

L'objectif d'APESA (Aide Psychologique aux Entrepreneurs en Souffrance Aiguë) est de permettre à tout chef d'entreprise ou artisan en difficulté psychologique, et qui en éprouve le besoin, de bénéficier d'une prise en charge, rapide, gratuite et à proximité de son domicile, par des psychologues agréés et spécialisés.

APESA permet ainsi d'apporter une réponse pragmatique et très rapide à la détresse et à la souffrance des entrepreneurs en grande difficulté psychologique et morale, voire proches d'une crise suicidaire, et de donner aux professionnels qui les accompagnent au quotidien (experts comptables, avocats, syndicats professionnels...), des outils simples adaptés à la gestion humaine de ces situations extrêmes.

Créée en novembre 2020, sous l'égide du tribunal de commerce d'Evry, l'association APESA 91 compte aujourd'hui une trentaine de membres, 70 sentinelles et un réseau de 23 psychologues. En 4 ans, plus de 100 entrepreneurs de l'Essonne (chefs d'entreprise, artisans, ...) ont ainsi été aidés.



LE RESEAU
DE CHEFS
D'ENTREPRISE
DE PARIS SACLAY



LES PARTICIPANTS

Jeudi 26 septembre 2024



LE RESEAU
DE CHEFS
D'ENTREPRISE
DE PARIS SACLAY

www.adezac.org



Hervé AGAMENNONE

Dirigeant

Herve.agamennone@wse-guyancourt.fr



LE RESEAU
DE CHEFS
D'ENTREPRISE
DE PARIS SACLAY



Marc BOTHOREL

Dirigeant

06 89 08 24 61

m.bothorel@porter-europe.eu

Porter Consulting Europe est une société de conseil et de formation à la cybersécurité des biens et des personnes, membre de la Fédération Française de Cybersécurité

Référent National Cybersécurité CPME
Cybersecurity Consultant for HP France
Formateur certifié HP Enterprise & HP



LE RESEAU
DE CHEFS
D'ENTREPRISE
DE PARIS SACLAY

Héloïse BUGLIONE



Chargée de mission Entreprises internationales

hbuglione@essonne-dev.com

07 62 53 12 92

Essonne Développement est l'agence de développement territorial et d'attractivité du département de l'Essonne.

Nous accompagnons les entreprises dans leur développement sur diverses thématiques telles que :

- la recherche immobilière/foncière,
- la recherche de financement,
- le recrutement,
- la recherche de partenaires locaux.

Notre étroite collaboration avec l'ensemble des acteurs économiques locaux nous permet ainsi d'agir en tant qu'accélérateur pour la réalisation des projets sur le département.



LE RESEAU
DE CHEFS
D'ENTREPRISE
DE PARIS SACLAY



Carole COSSU MATTA

Directrice de Clientèle

carole@agence-aaron.fr
06 10 65 62 75

L'AGENCE AARON VOUS ACCOMPAGNE DANS
VOS PROJETS DE COMMUNICATION ET VOUS
AIDE A GAGNER EN VISIBILITÉ

#Marque #Brand content #Digital #Marketing opérationnel

VOUS DIFFÉRENCIER

Adopter le bon positionnement
Véhiculer une image de marque attractive et pérenne

GAGNER EN NOTORIÉTÉ

Assurer une présence permanente
sur tous les points de contact avec vos cibles

PROMOUVOIR VOTRE ENTREPRISE, VOS PRODUITS/SERVICES

Médiatiser vos prises de parole par un contenu utile et
intéressant pour vos audiences, riche et varié

GÉNÉRER DE LA VISIBILITÉ, DU TRAFIC, DES LEADS

Réussir votre lancement produit
Animer vos réseaux et théâtraliser vos points de vente

Quelques références : FACOM, AFER, ABEILLE ASSURANCES, FAYAT, GCC, ROCKWOOL, UMS,
AGGLO PARIS-SACLAY, HP, SOGETREL, BOUYGUES, CARREFOUR...



LE RESEAU
DE CHEFS
D'ENTREPRISE
DE PARIS SACLAY





Eric DUBOIS

Président

contact@stpee.fr
01 69 74 94 00

Créée en **1936**, STPEE est une société coopérative de production (**SCOP**) qui compte aujourd'hui près de **200 salariés** spécialisés dans la mise en œuvre de l'énergie électrique.

Eclairage Public : signalisation lumineuse tricolore, Eclairage sportif, mise en valeur du patrimoine ...

Tertiaires et industrie : Electricité générale BT/HT, Equipement de poste, data center, réseaux informatiques, contrôle d'accès, détection d'incendie, interphonie, vidéo surveillance, sonorisation...

Réseaux aériens et souterrains : construction de réseaux, canalisation et équipement de lotissement, équipement de poste, terrassement ...

Bornes de recharges : diagnostic de conformité, mise en œuvre, mise aux normes des installations, garantie après-vente



LE RESEAU
DE CHEFS
D'ENTREPRISE
DE PARIS SACLAY



Hélène DINICHERT

Avocate

01 60 11 11 46

contact@daylight-avocats.fr

DAYLIGHT, cabinet d'avocats en droit des affaires-négociation-conseil contentieux avec comme ADN la résolution des situations de crises et la création de business (cessions/acquisitions).



LE RESEAU
DE CHEFS
D'ENTREPRISE
DE PARIS SACLAY



LES CAFES RENCONTRES

JEUDI
10 OCTOBRE
2024



LA LIGUE
CONTRE LE CANCER

ADEZAC
COURTABOEUF PARIS-SACLAY

Accueil à partir de **7H45**

“Face au cancer, l’Entreprise se ligue”
avec **Gérard HUOT**, Président de la Ligue Essonne

Prochain Café Rencontre Jeudi 10 Octobre 2024

Déployer des actions de prévention, comprendre les enjeux du retour à l’emploi.

Une cause sociétale pour l’entreprise.

Avec les interventions du Dr. Sylvie DURAND (Oncologue)-VP Ligue Essonne de Natacha LEFEBVRE, Directrice Ligue Essonne et de Gérard HUOT

Nous serons reçus par notre adhérent, **Olivier TESTAERT** Directeur de Ugolf au Golf de Gif/Chevry GOLF DE GIF / CHEVRY - Rdpt du Golf - 91190 Gif-sur-Yvette

Inscription en ligne sur adezac.org



LE RESEAU
DE CHEFS
D’ENTREPRISE
DE PARIS SACLAY

www.adezac.org

BeautifulCities

Serge GERBY

Dirigeant

06 78 34 93 97

serge.gerby@beautifulcities.fr

Audit et conseil édition de logiciel de monitoring, capture de données à vélo électrique sur l'espace public, projection cartographique et modélisation des données.

Nous accompagnons les villes et les acteurs de l'immobilier sur les volets : propreté, par l'amélioration de leur indice IOP et la réduction des déchets sauvages, par la supervision des quartiers les plus exposés à la pollution atmosphérique et aux nuisances sonores, nous cartographions et mesurons l'impact thermique des îlots de fraîcheur / chaleur durant la saison estivale.



LE RESEAU
DE CHEFS
D'ENTREPRISE
DE PARIS SACLAY



Julien GHORAYEB

Avocat

01 60 11 11 46

contact@daylight-avocats.fr

DAYLIGHT, cabinet d'avocats en droit des affaires-négociation-conseil contentieux avec comme ADN la résolution des situations de crises et la création de business (cessions/acquisitions).



LE RESEAU
DE CHEFS
D'ENTREPRISE
DE PARIS SACLAY

Aurélien GUILLEMET

Chargé de mission Entreprises TPE-PME-ETI

aguillemet@essonne-dev.com

06 37 92 13 45



Essonne Développement est l'agence de développement territorial et d'attractivité du département de l'Essonne.

Nous accompagnons les entreprises dans leur développement sur diverses thématiques telles que

- la recherche immobilière/foncière,
- la recherche de financement,
- le recrutement,
- la recherche de partenaires locaux.

Notre étroite collaboration avec l'ensemble des acteurs économiques locaux nous permet ainsi d'agir en tant qu'accélérateur pour la réalisation des projets sur le département.



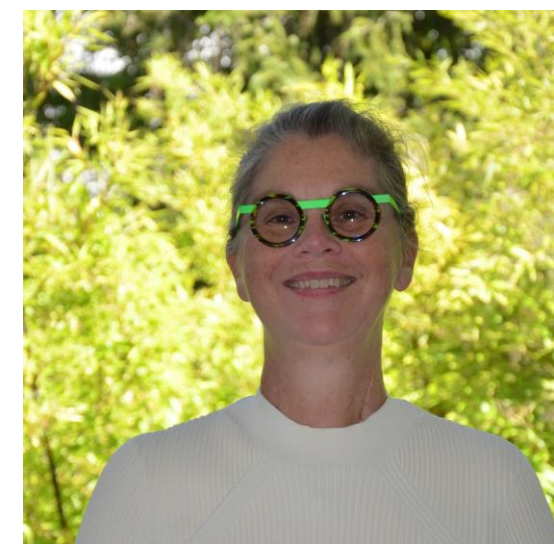
LE RESEAU
DE CHEFS
D'ENTREPRISE
DE PARIS SACLAY



ICO
INSTITUT
& **CAMPUS**
D'OPTIQUE

Anne HEYER

Directrice



heyer.a@ico.asso.fr

L'Institut & Campus d'Optique est un acteur centenaire reconnu dans la formation. Une école d'excellence, qui se distingue par une offre éducative complète allant du lycée à la formation continue, en passant par l'apprentissage. **Toutes les compétences des étudiants en optique ou vente au service des entreprises.** Une proximité forte avec le monde professionnel (stages, alternance, emploi).

Le **magasin d'optique pédagogique** de l'ICO reçoit le public sur rendez-vous. Soutenez la professionnalisation des générations futures ! **Venez faire contrôler votre vue** 🧐

COA
CENTRE D'OPTIQUE APPLIQUÉ
Magasin d'application

☎ 01 64 86 12 12
✉ coa@ico.asso.fr
🌐 www.ico.asso.fr
📍 91440 Bures-Sur-Yvette

*Soutenez la
professionnalisation des
générations futures*



LE RESEAU
DE CHEFS
D'ENTREPRISE
DE PARIS SACLAY

ADDESS

Patrick JOUAULT

Commissaire aux comptes

p.jouault@addeff.fr

Trésorier de l'ADEZAC
Commissaire aux comptes
Juge Consulaire au TC d'Evry



LE RESEAU
DE CHEFS
D'ENTREPRISE
DE PARIS SACLAY



Béatrice LAROCHE

Commissaire aux Comptes Associée

beatrice.laroche@bdo.fr

5 -ème réseau mondial d'audit et de conseil, présents dans 166 pays et territoires, avec BDO vous bénéficiez de la puissance d'un réseau mondial intégré, et de la réactivité d'une équipe de proximité.

Passionnément engagé auprès de ses clients, pour les guider vers une croissance durable et éthique.

Audit financier, conseil comptable, gestion, pilotage, conseil en stratégie, expertise social et RH, juridique et fiscal

BDO vous accompagne

bdo.fr



LE RESEAU
DE CHEFS
D'ENTREPRISE
DE PARIS SACLAY



Fabien LE BALC'H

Dirigeant

fabien@agence-aaron.fr
06 80 26 57 89

L'AGENCE AARON VOUS ACCOMPAGNE DANS
VOS PROJETS DE COMMUNICATION ET VOUS
AIDE A GAGNER EN VISIBILITÉ

#Marque #Brand content #Digital #Marketing opérationnel

VOUS DIFFÉRENCIER

Adopter le bon positionnement
Véhiculer une image de marque attractive et pérenne

GAGNER EN NOTORIÉTÉ

Assurer une présence permanente
sur tous les points de contact avec vos cibles

PROMOUVOIR VOTRE ENTREPRISE, VOS PRODUITS/SERVICES

Médiatiser vos prises de parole par un contenu utile et
intéressant pour vos audiences, riche et varié

GÉNÉRER DE LA VISIBILITÉ, DU TRAFIC, DES LEADS

Réussir votre lancement produit
Animer vos réseaux et théâtraliser vos points de vente

Quelques références : FACOM, AFER, ABEILLE ASSURANCES, FAYAT, GCC, ROCKWOOL, UMS,
AGGLO PARIS-SACLAY, HP, SOGETREL, BOUYGUES, CARREFOUR...



LE RESEAU
DE CHEFS
D'ENTREPRISE
DE PARIS SACLAY





Florence LE GOFF

florence.legoff@firenzepatrimoine.net
07 66 58 58 43



Firenze Patrimoine est spécialisée dans la gestion de patrimoine des chefs d'entreprise, quelle que soit la taille de leur entreprise. Firenze Patrimoine traite aussi les aspects fiscaux et comptables en partenariat avec plusieurs avocats fiscalistes et un expert-comptable.



LE RESEAU
DE CHEFS
D'ENTREPRISE
DE PARIS SACLAY



Brice LE GOFF

florence.legoff@firenzepatrimoine.net

07 66 58 58 43

Firenze Patrimoine est spécialisée dans la gestion de patrimoine des chefs d'entreprise, quelle que soit la taille de leur entreprise.
Firenze Patrimoine traite aussi les aspects fiscaux et comptables en partenariat avec plusieurs avocats fiscalistes et un expert-comptable.



LE RESEAU
DE CHEFS
D'ENTREPRISE
DE PARIS SACLAY



Lionel NEGRIER

Responsable Commercial, marketing et évènementiel



lionel.negrier@rcmessonne.com

06 48 07 42 69

Le club de rugby professionnel du sud Ile-de-France (ProD2 ou Nationale), l'un des meilleurs clubs formateurs de France (Marlu, Bastareaud, Macalou, Woki, Barré...),

Un acteur engagé sur son territoire (8 champs d'intervention RSE).

Fort d'un Club Partenaires de 160 entreprises et institutions, nous proposons :

des partenariats (sponsoring (business/notoriété), mécénat (actions RSE)),

des services aux Entreprises (hospitalités soirs de match et séminaires/team building/réunions d'équipes au stade ou délocalisés).

Indépendant, TPE/PME, ETI, Grandes Entreprises : faites l'essai, et transformez avec nous !



LE RESEAU
DE CHEFS
D'ENTREPRISE
DE PARIS SACLAY



Antoine NATTA

antoine.natta.a2p@axa.fr

Spécialisé dans la protection financière des personnes, je vous accompagne dans toutes les étapes de votre vie afin de répondre à vos différentes problématiques et interrogations en matière de Prévoyance, de Retraite, de Santé, et d'Épargne. J'interviens auprès des particuliers, des professionnels (Professions libérales, Travailleurs Non-Salariés, Chefs d'Entreprise, Artisans, Commerçants...) et en entreprise.

Ma mission: conforter votre protection sociale et patrimoniale.

Grâce à un audit précis de votre situation actuelle, nous ferons le point sur l'ensemble de vos garanties et de vos besoins. Ce diagnostic social et patrimonial me permettra de vous proposer une stratégie et des solutions sur-mesure cohérentes avec vos exigences et besoins, et appropriées au regard de votre situation financière, de vos objectifs d'investissement, et de vos expériences en matière financière.



LE RESEAU
DE CHEFS
D'ENTREPRISE
DE PARIS SACLAY



Laurent RICHARD

Directeur

laurent.richard@habitat-energy.com

06 11 77 95 19

Intervention dans le domaine de l'isolation du bâtiment, certifié Qualibat , eco artisan et RGE dans 3 domaines d'activité :

Isolation des parois vitrées : fenêtres, portes volets portes de garages et autres portails

Isolation des parois opaques : principalement isolation par l'extérieur (ITE) jusqu'au ravalement ou bardage

Isolation de la couverture : rénovation, nettoyage de toiture, réfection complète (zinc, tuile, ardoises, bac acier) pose et création, remplacement de Velux

Isolation de l'enveloppe du Batiment « votre confort est notre métier »



LE RESEAU
DE CHEFS
D'ENTREPRISE
DE PARIS SACLAY



Prochaine Pause Déj'

Jeudi 12 Décembre 2024



LE RESEAU
DE CHEFS
D'ENTREPRISE
DE PARIS SACLAY

www.adezac.org



Olivier SIMON

Chargé d'affaires

01 30 14 71 23 | 06 10 72 66 89
olivier.simon@bpvf.fr

A la Banque Populaire Val de France, nous sommes convaincus que la réussite peut avoir tous les âges, tous les visages.

Notre rôle : soutenir les initiatives de tous ceux qui osent et se donnent les moyens de réussir, sur un plan personnel ou professionnel.

Vous souhaitez être accompagné(e) pour faire grandir vos projets ? Rencontrez notre équipe en agence.



LE RESEAU
DE CHEFS
D'ENTREPRISE
DE PARIS SACLAY



Thierry SMITH

Dirigeant

smith@smithcorporate.fr

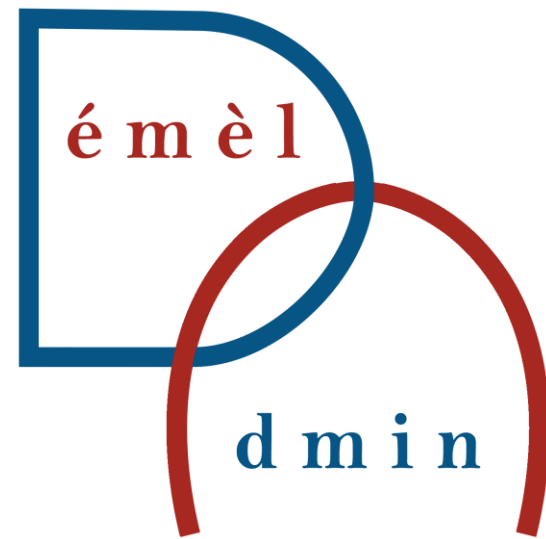
06 07 03 57 86

Smith Corporate est une agence orientée vers le marketing opérationnel développement de votre notoriété, valorisation de vos services ou produits. De l'identité visuelle à la fabrication en passant par le digital. Audit, gestion de projet, identité visuelle, communication opérationnelle.

Organisation de vos salons, séminaires d'entreprises, conférences, road show ou team building sur toute la France et en Europe. Notre équipe met à votre disposition des concepts originaux pour faire de votre évènement un moment inoubliable.



LE RESEAU
DE CHEFS
D'ENTREPRISE
DE PARIS SACLAY



Melanie THIRIAT

contact@demel-admin.fr
07 57 84 25 52

Assistante Administrative à temps partagé.

Chaque entrepreneur / entrepreneuse peut avoir besoin d'une assistante de direction qui prendra en charge tous les à-côtés de son activité.

Et si un.e salarié.e à temps plein c'est trop, je suis là pour vous accompagner au quotidien avec un volume horaire adapté à vos besoins.

Continuez de faire ce que vous faites de mieux, libérez-vous du temps et gagnez en tranquillité grâce à une collaboration de confiance.

Avec Démèl-Admin, je vous débarrasse de la paperasse

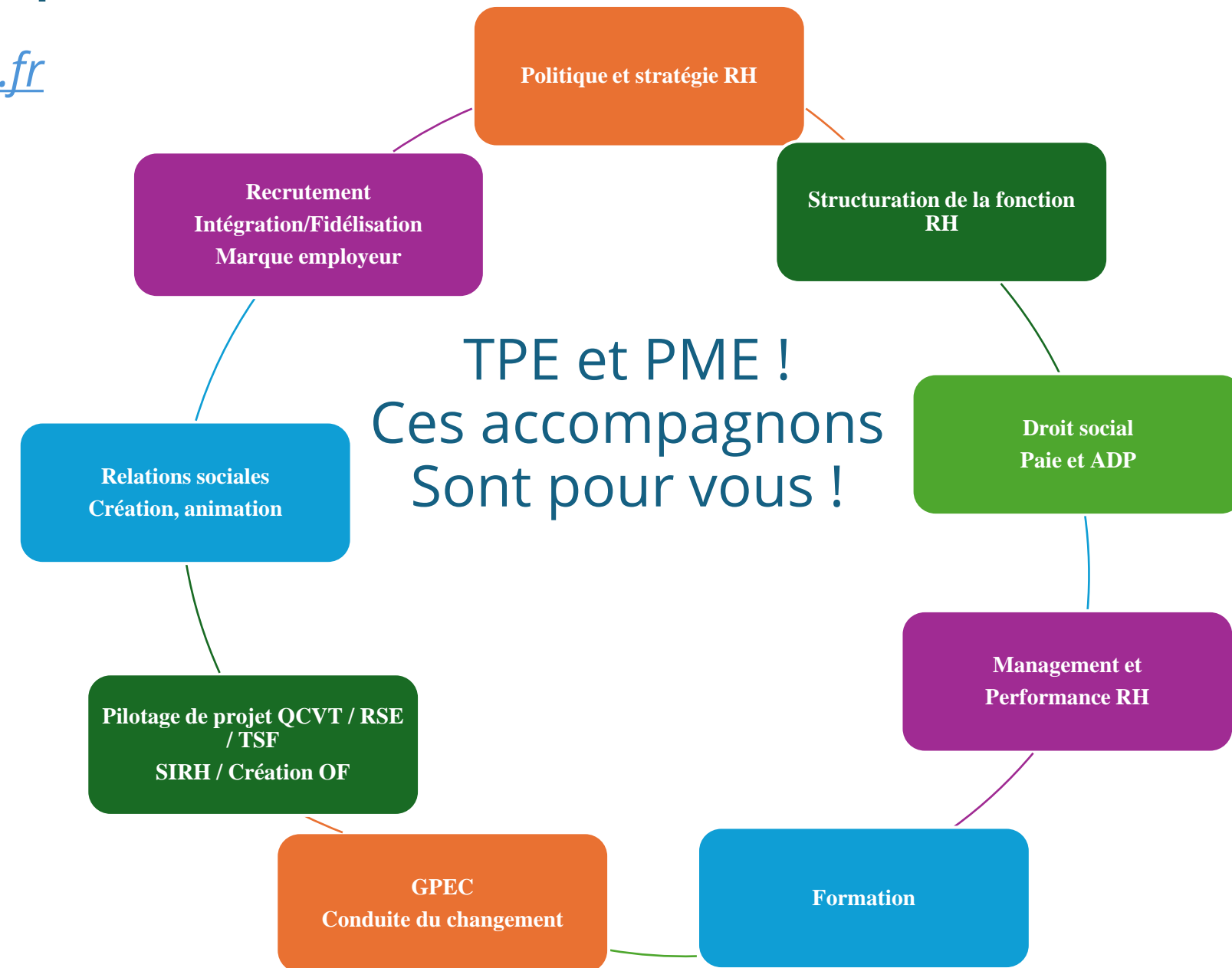


LE RESEAU
DE CHEFS
D'ENTREPRISE
DE PARIS SACLAY

Christine VIGNE BIMAI

Dirigeante et Responsable RH

c.vignebimai@carmaliconseil.fr





Prochaine Pause Déj'

Jeudi 12 Décembre 2024



LE RESEAU
DE CHEFS
D'ENTREPRISE
DE PARIS SACLAY

www.adezac.org